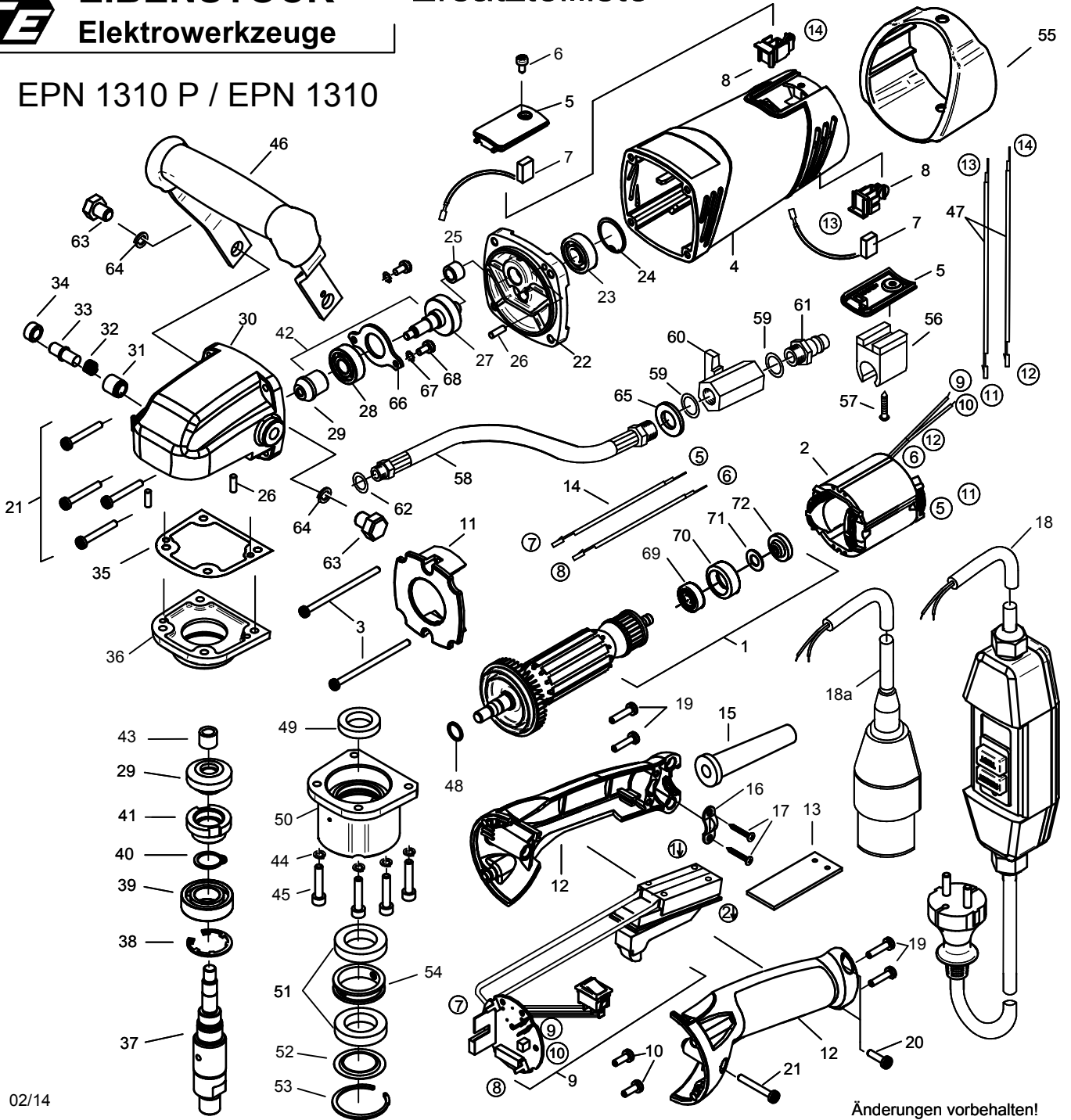




EPN 1310 P / EPN 1310



EPN 1310 P / EPN 1310 - 230 V

0570B / 0570C

Nr.	Bezeichnung	Bestellnr.	Stk	Nr.	Bezeichnung	Bestellnr.	Stk
1	Läufer, kpl.	7551N100	1	37	Arbeitsspindel	75704420	1
2	Polring, kpl.	75412150	1	38	Sicherungsring JK 35/1,5	80201356	1
3	Blechschraube HC3,9x70	80201265	2	39	Rillenkugellager 6003 2RS	80410043	1
4	Motorgehäuse	80900175	1	40	Sicherungsring 17/1	80201323	1
5	Kohlehalterabdeckung	80900178	2	41	Blockierung	75412550	1
6	Blechschraube HC3,9x9,5	80201260	1	42	Zwischenwelle, kpl.	7570449U	1
7	Kohlebürste 5x10x16	80700037	2	43	Nadelhülse HK0810	80420110	1
8	Kohlehalter 5x10	80204500	2	44	Federring 5	80201302	4
9	Elektronik, kpl.	7570428Ü	1	45	Innensechskantschraube M5x25	80201127	4
10	Blechschraube HC3,5x9,5	80201109	2	46	Bügelgriff, kpl.	80200073	1
11	Luftleitung	80900174	1	47	Anschlußlitze	80600249	2
12	Griffpaar	76604260	1	48	Seeger-Sprengring SW 10	80200742	1
13	Schalterabdichtung	83000300	1	49	Wellendichtring 22x30x4	83000184	1
14	Verbindungsritze	80600244	2	50	Wasserzuführung	7570C950	1
15	Kabelauführungsmuffe	83000004	1	51	Wellendichtring WASY 22x35x7	83000077	2
16	Zugentlastungsschelle	85000020	1	52	Dichtscheibe	7570C426	1
17	Blechschraube HC4,2x13	80201270	2	53	Sicherungsring JV 35	80201346	1
18	Anschlußleitung mit PRCd, 5 m	7570C262	1	54	Distanzring	7570C423	1
18a	Anschlußleitung m.12h-Stecker, 5 m	7331F262	1	55	Spritzschutz	80900107	1
19	Blechschraube HC4,2x22	80201272	4	56	Klemmschelle	80600178	1
20	Blechschraube HC4,2x16	80201271	2	57	Blechschraube HC3,9x19	80201414	1
21	Blechschraube HC4,2x32	80201179	5	58	Anschlußschlauch, kpl.	83000109	1
22	Getriebelegerschild, RAL6018-grün	7551N610	1	59	Dichtring 1/4"	83000107	2
23	Rillenkugellager 6000 2RSL C3	80410029	1	60	Minikugelhahn	83000117	1
24	Sicherungsring 26/1,2	80201329	1	61	Anschlußstück Gardena Ms	83000124	1
25	Nadelhülse HK0808	80420105	1	62	Dichtring 1/8"	83000106	1
26	Steckerbistift 4x10	80200581	3	63	Sechskantschraube M10x16	80201410	2
27	Zwischenwelle	75704490	1	64	Federring 10	80201311	2
28	Rillenkugellager 6000 2Z	80410021	1	65	Scheibe 13,5	80201382	1
29	Kegelritzel+Kegelrad	85000301	1	66	Halteblech	75519410	1
30	Getriebegehäuse, schwarz	75704400	1	67	Zahnscheibe A4,3	80200752	2
31	Hülse 1	75412554	1	68	Linsenschraube M4x10	80201201	2
32	Druckfeder 0,7x8,5x9x1,5	80200802	1	69	Rillenkugellager 627 2RSL C3	80410027	1
33	Bolzen	75412425	1	70	Lagerkappe	83000204	1
34	Hülse 2	75412555	1	71	Preßspanscheibe	82000951	1
35	Getriebedichtung	82000063	1	72	Magnet	80701005	1
36	Gehäusedeckel	7570C405	1	73	Distanzring	7551N125	1

EPN 1310 P / EPN 1310 - 230 V

0570B / 0570C

No.	Description	Order No.	Pcs	No.	Description	Order No.	Pcs
1	rotor complete	7551N100	1	37	work spindle	75704420	1
2	stator complete	75412150	1	38	locking ring JK 35/1,5	80201356	1
3	self tapping screw HC 3,9x70	80201265	2	39	grooved ball bearing 6003 2RS	80410043	1
4	motor housing	80900175	1	40	locking ring 17/1	80201323	1
5	brush holder cover	80900178	2	41	stopper	75412550	1
6	self tapping screw HF 3,9x9,5	80201260	1	42	intermediate shaft	7570449U	1
7	carbon brush 5x10x16	80700037	2	43	needle sleeve HK 0810	80420110	1
8	brush holder 5x10	80204500	2	44	lock washer 5	80201302	4
9	electronic	7570428Ü	1	45	screw M5x25	80201127	4
10	self tapping screw HC 3,5x9,5	80201109	2	46	bow handle	80200073	1
11	air guiding ring	80900174	1	47	pigtail	80600249	2
12	pair of handle halves	76604260	1	48	circlip SW 10	80200742	1
13	switch seal	83000300	1	49	shaft seal ring 22x30x4	83000184	1
14	connecting wire	80600244	2	50	water supply unit	7570C950	1
15	cable grommet	83000004	1	51	shaft seal ring 22x35x7	83000077	2
16	wire locking flange	85000020	1	52	sealing washer	7570C426	1
17	self tapping screw HC 4,2x13	80201270	2	53	locking ring JV 35	80201346	1
18	connecting cable	7570C262	1	54	spacer	7570C423	1
18a	connecting cable 12h-Stecker, 5 m	7331F262	1	55	splash guard	80900107	1
19	self tapping screw HC 4,2x22	80201272	4	56	clamp	80600178	1
20	self tapping screw HC 4,2x16	80201271	2	57	self tapping screw HC 3,9x19	80201414	1
21	self tapping screw HC 4,2x32	80201179	5	58	connecting hose	83000109	1
22	end shield of gearing green	7551N610	1	59	seal ring 1/4"	83000107	2
23	grooved ball bearing 6000 2RSL C3	80410029	1	60	mini ball valve	83000117	1
24	locking ring 26/1,2	80201329	1	61	connecting piece	83000124	1
25	needle sleeve HK 0808	80420105	1	62	seal ring 1/8"	83000106	1
26	notched pin plug 4x10	80200581	3	63	hexagon screw M10x16	80201410	2
27	intermediate shaft	75704490	1	64	lock washer 10	80201311	2
28	grooved ball bearing 6000 2Z	80410021	1	65	washer A13,5	80201382	1
29	bevel pinion + bevel gear	85000301	1	66	bracket	75519410	1
30	gearbox housing black	75704400	1	67	tooth lock washer A4,3	80200752	2
31	bush 1	75412554	1	68	lens head screw HM 4x10	80201201	2
32	compression spring 0,7x8,5x9x1,5	80200802	1	69	grooved ball bearing 627 2RSL C	80410027	1
33	bolt	75412425	1	70	bearing cap	83000204	1
34	bush 2	75412555	1	71	presspan washer	82000951	1
35	gearbox seal	82000063	1	72	magnetic disc	80701005	1
36	housing cover	7570C405	1	73	spacer	7551N125	1